

# Manual para elaborar tu pitch deck

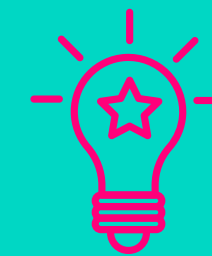
**Reto Zapopan décimo quinta generación**

**RETO**  
Z A P O P A N



# ¡Gracias por aplicar a la décimo quinta generación de Reto Zapopan!

Este manual está diseñado para guiarte en la elaboración de tu **pitch deck**.



**IMPORTANTE:** Esta presentación es simplemente una guía que puedes tomar como inspiración, pero debes tomar en cuenta que tu propio documento deberá incluir, con un máximo de 10 diapositivas, la siguiente información:

- Problema
- Solución
- Modelo de negocio (si aplica)
- Mercado potencial
- Equipo y validaciones (si aplica)
- Proyecciones de crecimiento (exclusivo para la etapa de aceleración)

# ¿Qué es un pitch deck?

**Un pitch deck es tu mejor aliado para mostrar tus ideas y proyectos. Es una presentación en formato de diapositivas que permite contar la historia de tu proyecto de manera clara y atractiva, con el objetivo de captar la atención e interés de potenciales inversores, socios o colaboradores. Un pitch deck efectivo debe ser visualmente atractivo y contar una historia que conecte emocionalmente con tu audiencia.**

# 1

## Problema a resolver/ oportunidad identificada



### Recomendación:

Incluye datos clave para validar la relevancia de tu propuesta, respaldada por fuentes fidedignas, comprobables y actuales. Esto demostrará tu conocimiento de la industria o sector al que pertenece tu proyecto. Asegúrate de que los datos sean comprobables y sean relevantes.

- ¿Qué tendencia, necesidad o deseo impulsa tu proyecto?
- ¿Qué necesidad o desafío busca resolver tu producto o servicio?



Resalta los problemas, desafíos u oportunidades que identificas que enfrenta la industria/ persona usuaria

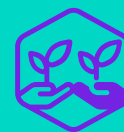


Incluye datos de fuentes fidedignas que son relevantes para tu propuesta y proporciona contexto a la o el evaluador



Tendencia o necesidad que impulsa tu proyecto. Enfatiza en la importancia de encontrar una solución

FarmWise



### Problema

#### ¿Qué tendencia, necesidad o deseo impulsa tu proyecto?

Para 2050, la demanda global de alimentos crecerá un 70%, impulsando la necesidad de optimizar la producción agrícola, mientras que el cambio climático ha vuelto las condiciones de cultivo un 30% más impredecibles, afectando la rentabilidad de las cosechas. A pesar de esto, el 80% de los agricultores de pequeña y mediana escala en LATAM aún operan sin acceso a datos técnicos en tiempo real para la toma de decisiones.

#### ¿Qué necesidad o desafío tu producto o servicio busca resolver?

FarmWise busca resolver la brecha tecnológica que causa pérdidas de hasta un 40% de la producción debido a una gestión ineficiente del riego y fertilizantes. Atendemos la falta de herramientas accesibles para el monitoreo de agricultores, proporcionando información precisa sobre humedad, nutrientes y temperatura del suelo; buscando transformar datos en tiempo real en un incremento de hasta el 25% en el rendimiento de los cultivos.

**70%**

más demanda  
alimentaria en 2025

**80%**

agricultores operando  
sin datos en tiempo real

**40%**

producción perdida  
por ineficiencia



**El 80% de los pequeños agricultores en LATAM opera sin tecnología, enfrentando pérdidas de hasta 40% en sus cosechas cada ciclo.**

## 2

## Descripción del proyecto/solución

- *De manera concisa y memorable comparte de qué se trata tu proyecto.*

### Nombre, logotipo y slogan

FarmWise



FarmWise es una plataforma de agricultura inteligente que combina sensores de bajo costo e inteligencia de datos para ayudar a las personas que se dedican a la agricultura, en pequeña y mediana escala, a monitorear en tiempo real la humedad, nutrientes y temperaturas de sus suelos.

Nuestra solución impulsa la productividad y rentabilidad agrícola de manera accesible, sencilla y tecnológica.

¿Qué hace tu proyecto y cómo lo hace?



**NOTA:** Tener un logotipo y slogan no es obligatorio. Inclúyelos en caso de que aplique a tu proyecto.

# 02 SOLUCIÓN

*FarmWise*



Sensores IoT + IA  
para el agricultor  
moderno



## Monitoreo en tiempo real

Humedad, nutrientes y temperatura del suelo



## App intuitiva

Sin conocimientos técnicos requeridos



## Sensores de bajo costo

Accesible para pequeña y mediana escala

# 3

## Modelo de negocios

- **¿Cómo generará ingresos tu proyecto?**
- **Explica cada fuente de forma sencilla y concisa.**



FarmWise monetiza a través de un modelo híbrido de hardware y software

### Venta de sensores inteligentes

- Precio estimado: \$50 USD por unidad
- Ingreso único por cliente

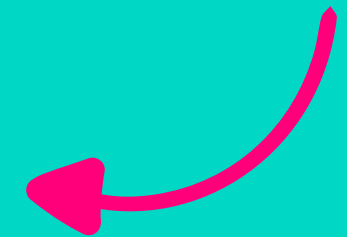
### Suscripción mensual a la plataforma

- \$10 USD al mes por acceso a datos y alertas personalizadas
- Ingreso recurrente mensual

### Venta institucionales (B2B & B2G)

- Ofertas especiales para cooperativas agrícolas, ONGs y programas de gobierno rural

**¿Cuáles son las distintas formas en las que tu proyecto genera o generará dinero?**



**NOTA: Si estás en etapa de incubación y no cuentas información exacta en este momento, no hay problema.**



# 03 MODELO DE NEGOCIOS

**\$50 USD**

Venta de sensor

---

Ingreso único por unidad

**\$10/mes**

Suscripción SaaS

---

Datos + alertas personalizadas

**B2B & B2G**

Ventas institucionales

---

Cooperativas, ONGs, gobierno

*Modelo híbrido · Hardware + Software*

# 4

## Propuesta de valor



**Recomendación:**  
Destaca lo que hace único a tu proyecto y cómo resuelve el problema o aborda la oportunidad identificada, con un enfoque en los beneficios clave para tu público objetivo.

- *¿Qué hace a tu proyecto especial?*
- *¿Qué te hace diferente de la competencia?*

**FarmWise**



### **¿Qué hace a tu proyecto especial?**

FarmWise permite a personas agricultoras, en pequeña y mediana escala, acceder a tecnología agrícola inteligente sin necesidad de grandes inversiones ni conocimientos técnicos. Usamos sensores de bajo costo y una App intuitiva para ofrecer recomendaciones personalizadas basadas en datos reales del terreno.

### **¿Qué te hace diferente de la competencia?**

A diferencia de soluciones agrícolas complejas y costosas diseñadas para grandes producciones, FarmWise es accesible, simple y enfocada en las personas que se dedican a la agricultura, en pequeña y mediana escala en América Latina. Nuestra tecnología es asequible, fácil de instalar y adaptada al contexto local.

# 04 PROPUESTA DE VALOR

## Competencia

- ✗ Costosa y compleja
- ✗ Diseñada para grandes empresas
- ✗ Difícil de instalar
- ✗ Sin soporte en LATAM

VS

## ✓ FarmWise


- ✓ Accesible desde \$50 USD
- ✓ Para pequeña y mediana escala
- ✓ Fácil de instalar — sin técnicos
- ✓ Adaptada al contexto LATAM

# 5

## Mercado potencial

- ¿A quién va dirigido tu proyecto?
- ¿Quiénes comprarán, consumen o utilizan tu proyecto?

- ¿A quién va dirigida tu propuesta de valor?
- ¿Quiénes pueden estar interesados en tu producto o servicio?

**FarmWise** 

**¿A quién va dirigido tu proyecto?**  
FarmWise las personas que se dedican a la agricultura, en pequeña y mediana escala, en América Latina, particularmente con acceso limitado a tecnologías y que suelen buscar soluciones accesibles.

**¿Quiénes comprarán, consumen o utilizan tu proyecto?**  
Las personas usuarias directas son las personas agricultoras, también se pueden generar ventas a través de cooperativas agrícolas e incluso gobiernos.

**¿Qué tan grande es el mercado a nivel nacional/internacional?**  
En México hay más de 1.6 millones de unidades de producción agrícola de pequeña y mediana escala, a nivel LATAM la cifra supera los 10 millones, teniendo un valor en más de 1,000 millones de dólares.

¿Quién es tu mercado potencial?

Puedes añadir datos y estadísticas sobre el mercado



**NOTA:** Describe a tu público objetivo de manera detallada. ¿Cuáles son sus intereses, necesidades y hábitos de consumo? ¿Qué tan grande es el mercado a nivel nacional/global?

# 05 MERCADO POTENCIAL

Ejemplo

1.6M

---

Unidades agrícolas en México

10M+

---

Agricultores en LATAM

\$1B+

---

Valor del mercado objetivo



Agricultores pequeña/mediana escala



Cooperativas agrícolas



Gobiernos rurales

# 6

## Equipo

- *¿Quiénes son las personas detrás del proyecto?*
- *Presenta a tu equipo y destaca las habilidades y experiencia de cada miembro.*

**Puedes compartir los enlaces a las redes sociales o profesionales de las y los integrantes del equipo**

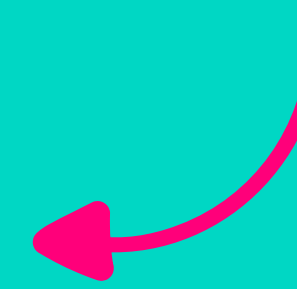


**Angela García**  
Co-fundadora de FarmWise



**Javier Morales**  
Co-fundador de FarmWise y desarrollador de software

**¿Quiénes son los que hacen posible el proyecto y que función desempeñan?**



**NOTA:**  
**Recuerda que los equipos deben estar conformados por +2 integrantes.**

# 06 EQUIPO

Ejemplo



**Angela García**

Co-fundadora

Estrategia

Agroindustria



**Javier Morales**

Co-fundador & Dev

Software

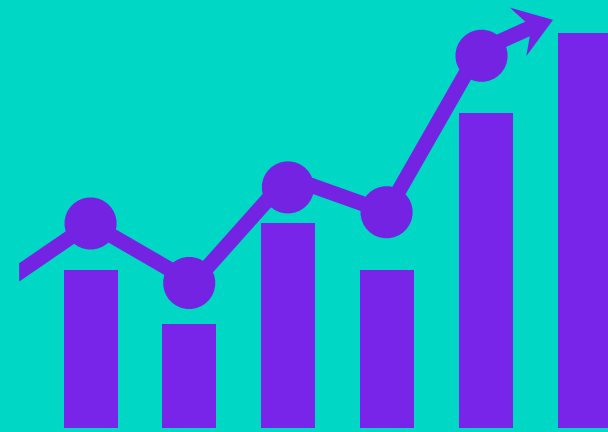
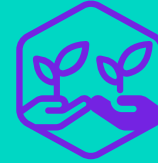
IoT

# 7

## Proyecciones de crecimiento

- *Basado en lo que has logrado hasta ahora, ¿qué sigue para el proyecto?*

FarmWise



Nuestro objetivo de crecimiento es aumentar el número de usuarios en un 50% anual, atrayendo a más personas agricultoras y expandirnos a nuevas regiones.

¿Qué te gustaría lograr y cómo visualizas tu proyecto de 6 a 12 meses?

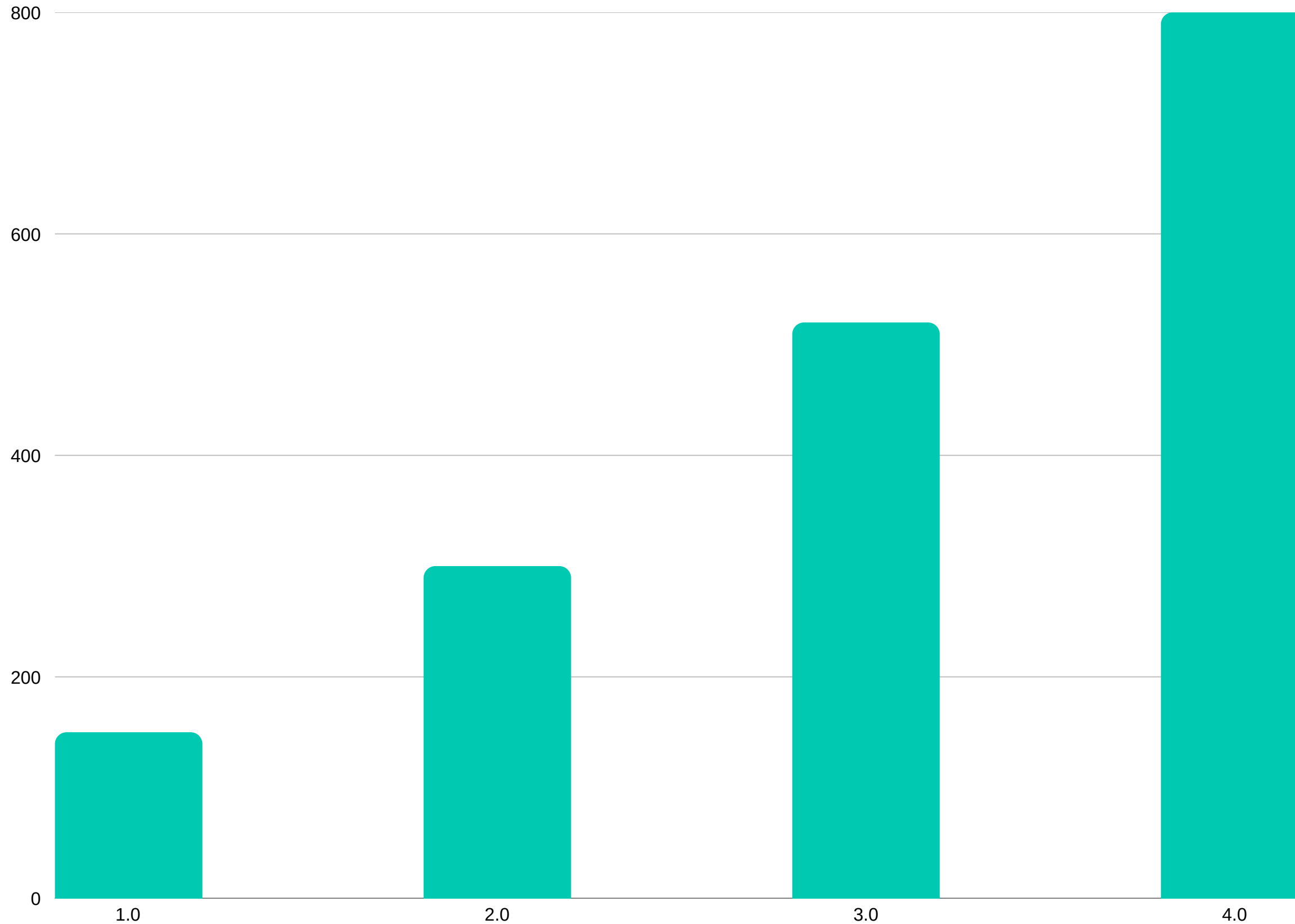


**NOTA:** Esta diapositiva se tiene que realizar exclusivamente por los equipos que aplicarán a la etapa de aceleración.



# 07 PROYECCIONES DE CRECIMIENTO

Ejemplo

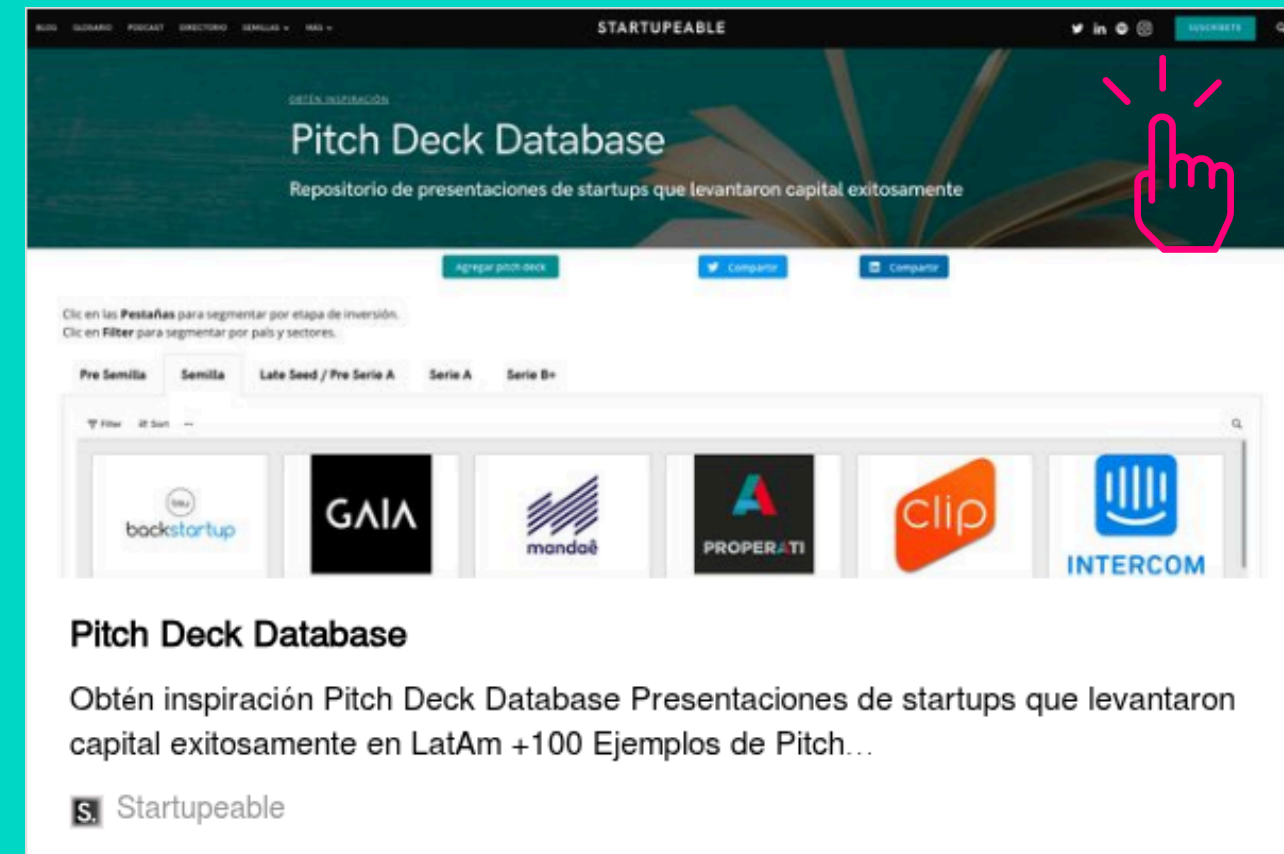


- Mes 1-3**  
Piloto con 50 agricultores en Jalisco
- Mes 4-6**  
Alianza con 2 cooperativas
- Mes 7-9**  
Expansión a Guanajuato y Michoacán
- Mes 10-12**  
800 usuarios activos +50% crecimiento

# Para finalizar...

¿Necesitas más inspiración para preparar tu pitch deck?

Visita las siguientes ligas donde podrás consultar más ejemplos de pitch deck, así como consejos a la hora de elaborar uno.



# Para finalizar...



**Confirma que en tu aplicación tus datos personales y la información del proyecto estén completos y correctos.**



**Recuerda que tu pitch no debe tener más de 10 diapositivas**



**Se reciben aplicaciones hasta el lunes 6 de junio a las 23:59 horas**



**Una vez concluido tu registro, haz click en "enviar postulación"**



**Si tienes alguna duda, no dudes en contactarnos:**

 [alexa.preciado@zapopan.gob.mx](mailto:alexa.preciado@zapopan.gob.mx)

 [eduardo.montes@zapopan.gob.mx](mailto:eduardo.montes@zapopan.gob.mx)